

会場：2F 東ホール
所在地：蒲郡市栄町3-30

※会場への直接のお問合せはお止め下さい。
お問合せいただいても歯ప్పー健診についての質問は会場ではお答えできません。

アクセス

★ 電車でお越しの方

- ・ JR蒲郡駅・名鉄蒲郡駅 南口より徒歩5分

★お車でお越しの方

- ・ 東名高速をご利用の方
音羽蒲郡インターより、オレンジロードを經由し約20分
- ・ 豊川・豊橋方面
国道23号線 港町3番 左折 → 郵便局前 右折
栄町 左折 → 市民会館東 右折
- ・ 岡崎・幸田方面
国道23号線 汐見橋 右折 → 市民会館西 左折
栄町 右折 → 市民会館東 右折
- ・ 西尾方面
国道247号線(競艇場西より国道23号線 蟹洗 右折 → この後は岡崎・幸田方面と同じ

★ グーグルマップ

URL <https://goo.gl/maps/tTggVL85CDJ2>



駐車場

- ・ 無料駐車場 約329台 完備 ※博物館と共用

※駐車場についての注意

- ☆歯ప్పー健診当日以外は、一切駐車できません
- ☆駐車場内での事故やその他トラブルについて、
歯科医師会・(一社)歯科衛生協会・各健康保険組合は一切責任を負いません

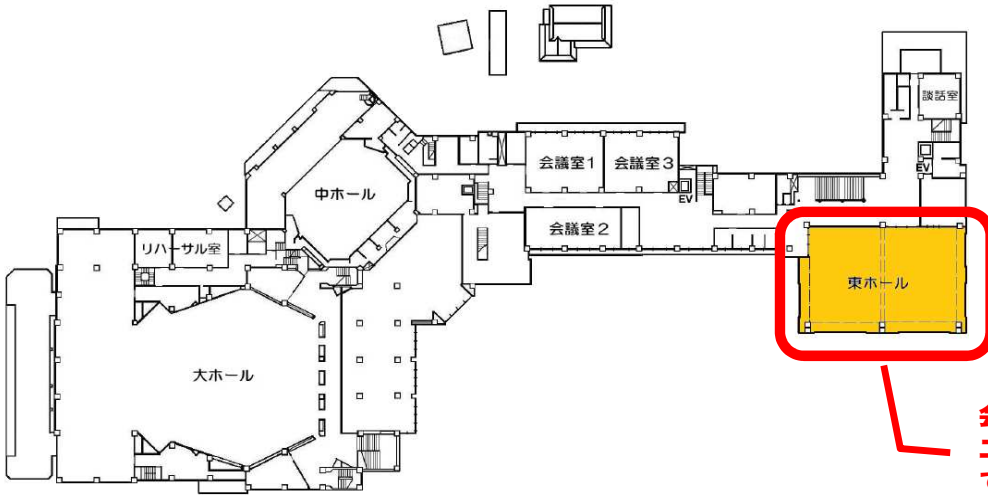
【広域地図】



【会場付近地図】



【平面図】
2F



会場はこちらです
エレベータまたは階段
で2Fへお越し下さい